

DIMAR

Manual de instalação Monobloco

Conheça nossa linha completa em:
www.dimarmetais.com.br

E nos acompanhe no instagram:
@dimarmetais

Leia atentamente as instruções de instalação antes de instalar o produto.

FERRAMENTAS NECESSÁRIAS PARA A INSTALAÇÃO

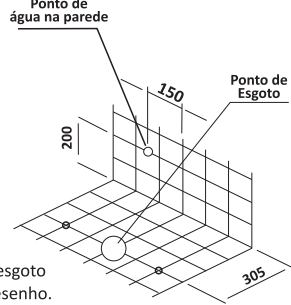
- Trena ou Metro
- Furadeira
- Broca de vídea Ø 10mm
- Chave adequada para os parafusos de fixação
- Silicone (ou material de rejuntamento)

Peças Inclusas.

- 1 Bacia com caixa de descarga acoplada (monobloco)
 - 1 Assento "slow-close" (fechamento suave)
 - 1 Sistema de descarga "dual-flush" (6 Litros / 3 Litros)
- (Já devidamente instalado e ajustado na caixa de descarga)

INSTRUÇÕES DE INSTALAÇÃO.

1) Certifique-se de que o tubo de espera do esgoto esteja acima do piso, no máximo a 1cm de altura. O ponto de esgoto fica à 305mm da altura da parede acabada, com diâmetro de 100mm (4").



Obs.: O ponto de água e o ponto de esgoto devem estar localizados conforme desenho.

2) Furar o piso com broca de 10mm nos pontos marcados no desenho ao lado. (Orifício para parafusos)

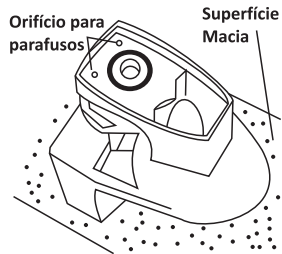
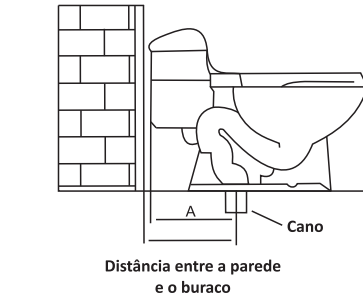
3) Colocar as buchas plásticas nos 2 furos.

4) Instalar a bacia e ajustar a posição sobre o ponto de esgoto e os 2 furos.

5) Fixar a Bacia e colocar os parafusos com suas respectivas buchas plásticas nos furos de fixação da bacia de tal forma que sejam rosqueados simultaneamente. (com a chave adequada).

6) Colocar o engate (não incluso) nas conexões do ponto de água da parede e da caixa de descarga.

7) Dar acabamento na bacia com material de silicone e/ou rejuntamento.



DICAS DE LIMPEZA.

- A limpeza deve ser feita com água e sabão neutro;

- Limpe periodicamente a grade do filtro que fica dentro da caixa acoplada ou a válvula de entrada de água.

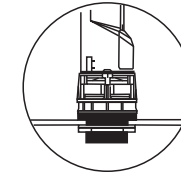
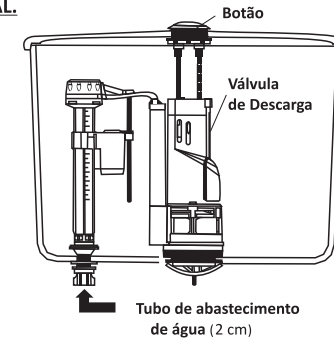
Leia atentamente este manual antes de instalar o produto.

INFORMAÇÃO COMPLEMENTAR DO SISTEMA DE DESCARGA DUAL-FLUSH

3 Litros – Descarga Parcial
6 Litros – Descarga completa

O Sistema já vem devidamente instalado e regulado - Não requer ajuste adicional

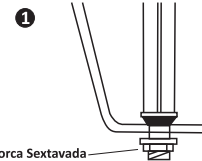
DESENHO GERAL.



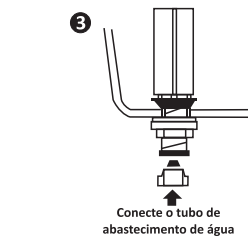
A válvula de descarga pode ser usada na caixa acoplada

MANUAL DE INSTALAÇÃO.

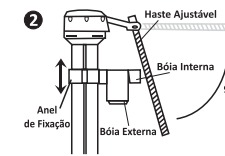
1. Instalando a Válvula.



Girar a porca sextavada e encaixar a válvula no orifício de entrada de água do tanque. Certifique-se que o filtro está na posição igual a da figura. Aperte a porca.

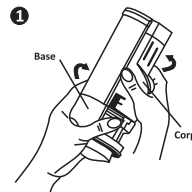


Drenar a água do cano e conectá-lo para evitar entupimento.

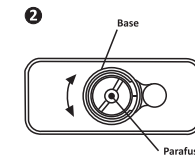


Mover a haste ajustável em 90 graus e retirá-la. Mover o anel de fixação para ajustar a altura da bóia e o nível de água. Pressionar a bóia interna e colocar a haste para baixo. Volte com a haste para a posição inicial, em seguida gire-a e fixe.

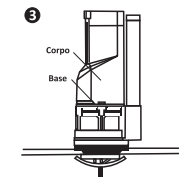
2. Instalação da válvula de descarga



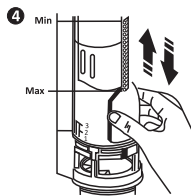
Gire a válvula de descarga para separar o corpo da base, como mostra a figura.



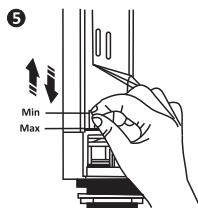
Instale a base da válvula na saída do tanque fazendo "U". Gire a base para escolher o ângulo adequado e aperte o parafuso.



Instale o corpo da válvula na base novamente, girando-a para a posição apropriada e trave.

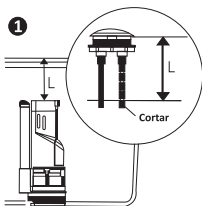


Quando mover a bóia de baixo para cima, o volume de água diminuirá gradualmente. A distância para ajuste é de 60mm (2-1/4").

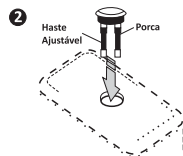


Quando mover a peça vermelha de baixo para cima, o volume total de água diminuirá gradualmente. A distância para ajuste é de 20mm (13-16").

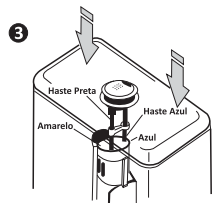
3. Instalação do botão de descarga



A altura do botão deve ser medida como mostra a figura: da válvula até a tampa do tanque. Corte o excesso de comprimento da haste.



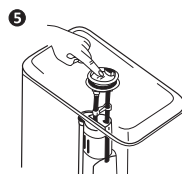
Cortar a haste e ajustá-la no comprimento adequado e encaixar o botão no orifício do tanque.



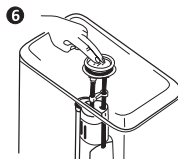
Ajuste o posicionamento do botão.



Aperte a porca.



Pressione o botão para a descarga completa.



Pressione o botão para a descarga parcial.

Problemas e Soluções

Problemas	Soluções
Descarga parcial não funciona	Verifique se o nível de água está acima do nível da bóia. Se não, ajuste o nível de água ou ajuste a bóia.
Nenhuma descarga ou fluxo de água muito baixo após apertar o botão	1. Verificar se o botão está na posição adequada. 2. Verificar se a haste não está muito curta. Se sim, ajuste o comprimento da haste.

Cuidado:

Nunca utilize produtos de limpeza para fazer a higiene de sua caixa. Eles podem conter Cloro (Hipocloreto de Cálcio) que podem danificar seriamente as peças do reservatório de água. Não nos responsabilizamos por quaisquer danos causados pelo uso de produtos de limpeza ou por danos de instalação ou manuseio inadequado.

Atenção: Adequar o sifão para o nível correto de água.

Obs.: É normal o fluxo de água dentro do vaso sanitário no momento da descarga.

FIXAÇÃO DO ASSENTO LAKE



1. Coloque os acessórios nos orifícios indicados para a fixação.



2. Use ferramentas para fixar os parafusos.



3. Cubra os fixadores com as peças de decoração feitas em aço.



4. Encaixe o assento sanitário como mostra a figura.



5. Encaixe a tampa de acabamento e toque de dentro para fora para trava-la, como mostra as figuras.

